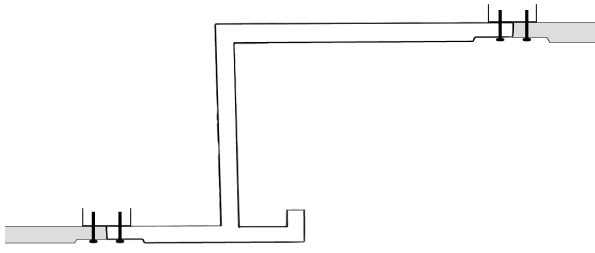
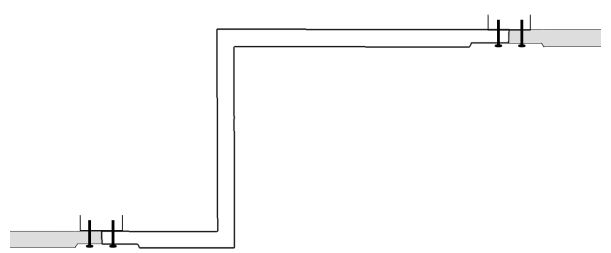


Boîte à rideaux
Réf : GT00



Contre équerre
Réf : GT01



Profil à joint creux
Réf : GT02

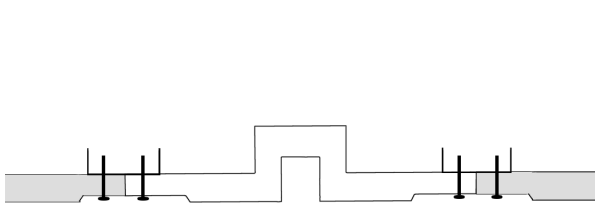
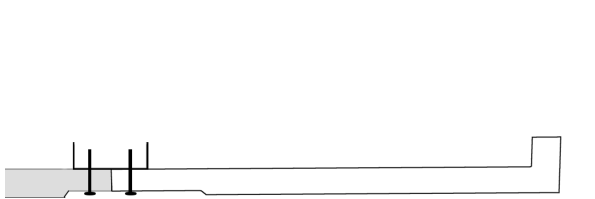


Plate bande haute
Réf : GT03



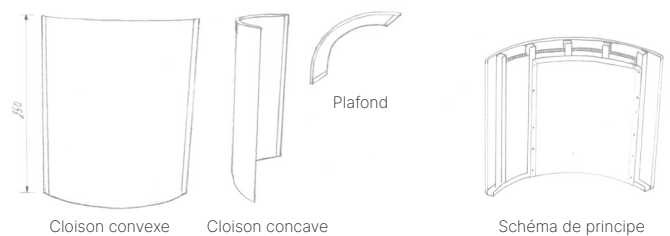
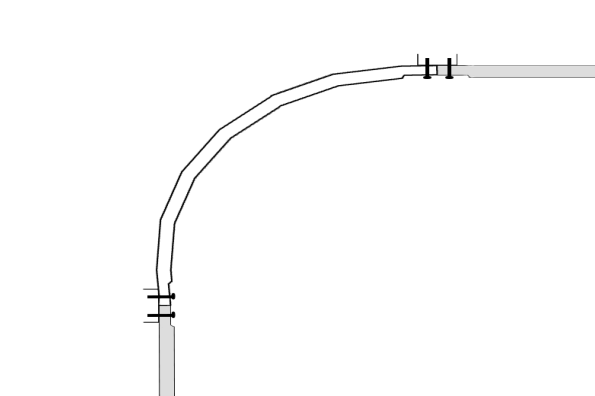
Plate bande basse
Réf : GT04



Tous les éléments ont des bords pré-perçés et fraisés. Pour raccorder et coller, utiliser :

- Colle à carreaux de plâtre
- OU
- Enduit cellulosique type Sim

Quart de cercle
Réf : GT05



Instructions GT05 :

- Système d'ossature a adapté en fonction de la nature de la cloison.
- Pose verticale sur ossature métallique au pas de 0,30m à 0,40m selon le rayon du quart de cercle (de 20cm à 1m).